

**TRESPA® METEON®
METALLICS I FOCUS**

DETALE MAJĄ
ZNACZENIE


Think Trespa

TRESPA®

GDY OLŚNIEWAJĄCA ESTETYKA I NIEOGRANICZONE MOŻLIWOŚCI PROJEKTOWE IDĄ W PARZE

ODKRYJ SZEROKĄ GAMĘ WZORÓW, NIEPOWTARZALNYCH DESENI I TRWAŁYCH KOLORÓW W WYSOKIEJ KLASY MATERIAŁACH I WYKOŃCZENIACH, KTÓRE SĄ ZNAKIEM ROZPOZNAWCZYM OLŚNIEWAJĄCEJ ESTETYKI. KOLEKCJA TRESPA® METEON® TO WYSOKIEJ KLASY OKŁADZINY, KTÓRE POZWOLĄ NA TRANSFORMACJĘ KAŻDEGO PROJEKTU I STWORZENIE ARCHITEKTONICZNEJ PERŁKI NOWEJ GENERACJI.

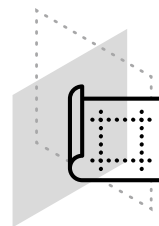




Uzyskaj jedyny w swoim rodzaju efekt lub skorzystaj z innych możliwości, aby nadać budynkowi wyrazisty wygląd i podkreślić jego walory. Teraz to możliwe dzięki Trespa® Meteon®.

WSZYSTKO, CZEGO POTRZEBUJESZ

Niezwykła kolekcja płyt okładzinowych przeznaczonych do innowacyjnych i funkcjonalnych, wentylowanych systemów fasad, balkonów i osłon przeciwsłonecznych. Dostępna w szerokiej ofercie wykończeń: Metallics, Lumen, Focus, Naturals i Woods. Kolory i wykończenia można wybierać wedle upodobania, realizując swoją wizję w najmniejszym szczególe.



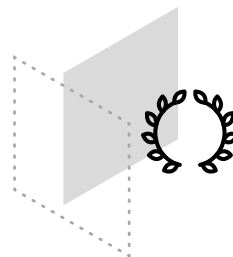
RADOŚĆ NA DŁUGIE LATA

Całą kolekcję charakteryzują odporność na działanie warunków atmosferycznych i trwałość kolorów, tak więc ani słońce, ani deszcz nie wywierają istotnego wpływu na powierzchnię płyty. Płyty są łatwe w czyszczeniu oraz wysoce odporne na zarysowania i uderzenia. I wszystkie są objęte 10-letnią gwarancją.



WYSOKIEJ JAKOŚCI

Trespa® Meteon® to wytwarzane pod wysokim ciśnieniem dekoracyjne płyty laminowane (HPL) o zintegrowanej powierzchni, produkowanej w wykorzystaniu autorskiej technologii Trespa: utwardzania wiązką elektronów (EBC). Mieszanka nawet do 70% włókien naturalnych oraz żywic termoutwardzalnych w wytwarzanym pod wysokim ciśnieniem i w wysokiej temperaturze produkcie pozwala na uzyskanie płyt o dużej gęstości i dobrym stosunku masy do wytrzymałości.



METEON® METALLICS

DETALE MAJĄ ZNACZENIE

Pięknie mieniące się refleksy. Nowoczesny, industrialny wygląd z detalami, które mają znaczenie. Refleksy nadają projektowi nowy wymiar, dając inny efekt wizualny w zależności od kąta patrzenia. Rezultat: każdy projekt jest niepowtarzalny, wykorzystując metaliczne wykończenie do uzyskania elewacji wysokiej klasy. Taka jest kolekcja Trespa® Meteon® Metallics, która sprawia, że nowoczesne industrialne projekty mienią się detalami.

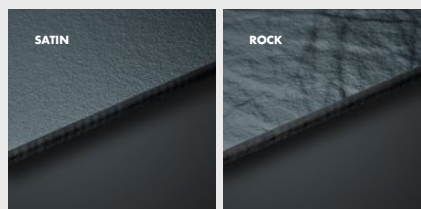
Kolekcja Trespa® Meteon® Metallics pozwala tworzyć niezliczone wariacje na temat abstrakcji — nie tylko kolorystycznej, ale też w zakresie struktury i wykończenia, które ożywią Twoje projekty.



**ODKRYJ KOLEKCJĘ TRESPA®
METEON® METALLICS I STWÓRZ
WYJĄTKOWY PROJEKT**



WYKOŃCZENIA



Więcej informacji na temat wykończeń można znaleźć na stronie 18


TRESPA® METEON® METALLICS I FOCUS

THE SPACE BY IOHOUSE

EKOLOGICZNA ELEGANCJA PRZENOSI DOMY Z PREFABRYKATÓW NA NOWY POZIOM

„Mieliśmy ambitny cel: stworzyć na nowo definicję nowoczesnego mieszkania. Projekt SPACE to powrót do kontaktu z naturą i zrównoważony styl życia, ale bez żadnych wyrzeczeń w zakresie komfortu i stylu. Chcieliśmy stworzyć dzieło sztuki użytkowej, które sprawdzi się w najróżniejszych otoczeniach. Rozglądaliśmy się za rozwiązaniem okładzinowym, które byłoby zgodne z naszą koncepcją: kluczowy był wybór materiału zewnętrznego, który oddawałby wyrafinowany i przełomowy charakter projektu SPACE, spełniał nasze oczekiwania estetyczne i był jednocześnie przyjazny dla środowiska. To ostatnie kryterium nie stanowiło problemu, ponieważ płyty Trespa® zawierają do 70% naturalnych włókien. Ponadto są one wyjątkowo trwałe i praktycznie bezobsługowe, co jeszcze bardziej zmniejsza ich całkowity wpływ na środowisko”.

Mario Ojalo, prezes iOhouse



„Jeśli chodzi o wyznawane wartości, iOhouse i Trespą po prostu idealnie do siebie pasują. Od pół wieku firma Trespą jest pionierem w dziedzinie innowacyjnych materiałów budowlanych, a my obecnie pracujemy nad redefinicją rynku domów autonomicznych. Obie nasze firmy stawiają na wysokiej klasy, oryginalne i piękne rozwiązania. Dlatego uważam, że podkreślenie naszego udanego partnerstwa jest korzystne dla obu stron. W czasach, gdy ludzie coraz częściej poszukują bardziej naturalnego, a jednocześnie nowoczesnego i gustownego stylu życia, nasza koncepcja SPACE jest strzałem w dziesiątkę. Również pod tym względem współpraca z firmą Trespą była właściwą decyzją: płyty Trespą® Meteon® pokazują, że koncentracja na jakości, innowacyjności i wzornictwie jest dla nas czymś oczywistym”.

Heliis Tiitma, kierownik ds. sprzedaży w iOhouse

TRESPA® METEON® METALLICS I FOCUS

EKOLOGICZNA ELEGANCJA



MANNIVA, ESTONIA

ARCHITEKT

JAAN TIIDEMANN & TOMOMI HAYASHI

SEGMENT

BUDOWNICTWO JEDNORODZINNE

RODZAJ

NOWY

APLIKACJA

FASADY

SYSTEM MOCOWANIA

NIEWIDOCZNY SYSTEM KLEJONY NA

PODKONSTRUKCJI ALUMINIOWEJ

ROK BUDOWY

2020



ODKRYJ PROJEKT

M21.8.1
GRAPHITE GREY



M21.8.1
GRAPHITE GREY

TRESPA® METEON® METALLICS I FOCUS



RUNDESKOGEN RESIDENTIAL

POCZUCIE PRZESTRZENI I OTWARTOŚCI



METEON® FOCUS

INSPIRUJĄCE KONSTRUKCJE, KTÓRE POBUDZAJĄ DO NIESZABLONOWEGO MYŚLENIA

Odkryj nowe abstrakcyjne wzornictwo, przez które przemawia silny charakter. Teksturowane powierzchnie, przenikające się kolory i wyjątkowe wzory — to cechy charakterystyczne kolekcji Tresa® Meteon® Focus. Zapewnia doskonały wygląd i klimat dla niezwykłych projektów wymagających wyjątkowości. Kolekcja Tresa® Meteon® Focus została urzeczywistniona w trzech gamach, do powstania których inspiracja płynęła z całego świata: Tribeca, Brooklyn i Chester.

Każda gama dostępna jest w charakterystycznych kolorach, które można dowolnie łączyć z innymi, aby urzeczywistnić każdą wizję. W efekcie powstała kolekcja materiałów, która pobudza do nieszablonego myślenia, nowych projektów i pomysłów.



**ODKRYJ KOLEKCJĘ TRESPA® METEON®
FOCUS I STWÓRZ WYJĄTKOWY PROJEKT**



C08.25
BROOKLYN
ANTHRACITE



CM03.24
TRIBECA ZINC



C01.21
CHESTER GREY



CM03.16
TRIBECA IRON



C08.03
BROOKLYN
CLASSIC



CM09.03
BROOKLYN
STEEL



C08.21
BROOKLYN
LUNA



CM09.51
BROOKLYN
ALUMINIUM



CM03.06
TRIBECA GOLD



CM09.06
BROOKLYN
BRONZE

WYKOŃCZENIA



Więcej informacji na temat wykończeń
można znaleźć na stronie 19

TRESPA® METEON® METALLICS I FOCUS

ODKRYJ ABSTRAKCYJNE WZORY



HOTEL TRAMUNTANA, HISZPANIA

ARCHITEKT

VILANOVA ARQUITECTES

SEGMENT

WYPOCZYNEK, KULTURA, SPORT

RODZAJ

NOWY

APLIKACJA

FASADY

SYSTEM MOCOWANIA

TS200

ROK BUDOWY

2018



ODKRYJ PROJEKT





21
BROOKLYN LUNA



CM09.51
BROOKLYN ALUMINIUM



CM09.03
BROOKLYN STEEL



C08.25
BROOKLYN ANTHRACITE

CAFETERÍA



CM09.51
BROOKLYN
ALUMINIUM



C08.25
BROOKLYN
ANTHRACITE



C08.21
BROOKLYN
LUNA



CM09.03
BROOKLYN
STEEL

TRESPA® METEON® METALLICS I FOCUS

TRIBECA

Abstrakcyjna interpretacja pejzażu miasta, w którym każdy budynek został indywidualnie zaprojektowany i wybudowany, ale cały widok zapewnia nowe doznania. Inspiracją dla płyt z tej kolekcji stały się odbicia światła i kontury różnych budynków ułożone względem siebie w sposób nieuporządkowany.

BROOKLYN

Płyty okładzinowe Brooklyn zostały zainspirowane efemeryczną naturą szlaków i śladów. Używane w książkach i filmach jako elementy wywołujące zainteresowanie i napięcie, te ledwie dostrzegalne ślady są fascynujące, ponieważ ujawniają tylko część historii.

CHESTER

Inspirowana bogatą geologią Millstone Grit i Limestone, kolekcja Chester czaruje kreatywnym, a zarazem solidnym urokiem industrialnego betonu, jednocześnie wnosząc tchnienie żywiołowej energii. To połączenie masywności z wyrafinowaniem i sznytem nowoczesności.

BROOKLYN

TRIBECA

CHESTER

TRESPA® METEON® METALLICS I FOCUS

NASZ PROGRAM DOSTAW

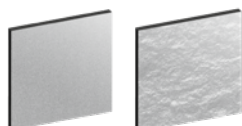
METALLICS

Kod koloru	Nazwa koloru	Satin			Rock*		
		■	■	■	■	■	■
M04.4.1	Titanium Silver	■	■	■	■	■	■
M05.5.1	Titanium Bronze	■	■	■	■	■	■
M05.6.1	Urban Brown	■	■	■	■	■	■
M06.4.1	Amber	■	■	■	■	■	■
M21.3.4	Azurite Blue	■	■	■	■	■	■
M21.8.1	Graphite Grey	■	■	■	■	■	■
M51.0.1	Aluminium Grey	■	■	■	■	■	■
M51.0.2	Urban Grey	■	■	■	■	■	■
M53.0.1	Copper Red	■	■	■	■	■	■
M53.0.2	Copper Yellow	■	■	■	■	■	■

PŁYTY TRESPA® METEON® METALLICS POSIADAJĄ KIERUNKOWĄ POWIERZCHNIĘ BARWNO.

*DRUGA STRONA Z POWIERZCHNIĄ SATYNOWĄ.

WYKOŃCZENIA



SATIN

ROCK

RODZAJE

- **JEDNOSTRONNIE BARWIONA** BARWIONA, PODCZAS GDY STRONA PRZECIWNĄ NIE JEST STRONĄ DEKORACYJNĄ I MA KOLOR CZARNY
- **DWUSTRONNIE BARWIONA** TAKI SAM KOLOR PO OBU STRONACH PŁYTY
- **VARITOP** JEDNA STRONA BARWIONA, DRUGA STRONA W STANDARDOWYM BIAŁYM KOLORZE O POWIERZCHNI SATIN (A03.0.0)

ROZMIARY



1 3650 x 1860 mm (≈ 143 x 73 inch)

2 4270 x 2130 mm (≈ 168 x 83 inch)*

*DUŻE ROZMIARY PŁYT UMOŻLIWIĄJĄ EFEKTYWNOŚĆ OBRÓBKĘ PRODUKTU.

GRUBOŚCI

- 6 mm (≈ 1/4 inch)
- 8 mm (≈ 5/16 inch)
- 10 mm (≈ 3/8 inch)
- 13 mm (≈ 1/2 inch)

W RAMACH KOLORYSTYKI METEON® METALLICSTRESPA OFERUJE MOŻLIWOŚĆ PRZYGOTOWANIA PŁYT W SPECJALNYCH KOLORACH PAŃSTWA PROJEKTU. PRAWIE NIC NIE JEST NIEMOŻLIWE, POWIEDZ NAM TYLKO CZEGO POTRZEBUJESZ. ABY UZYSKAĆ WIĘCEJ INFORMACJI, PROSIMY O KONTAKT Z NASZYM LOKALNYM PRZEDSTAWICIELEM.



FOCUS

Kod koloru	Nazwa koloru	Diffuse	
		■	■
C08.03	Brooklyn Classic	■	■
C08.21	Brooklyn Luna	■	■
C08.25	Brooklyn Anthracite	■	■
C01.21	Chester Grey	■	■
Z efektem metalicznym			
CM03.06	Tribeca Gold	■	■
CM03.16	Tribeca Iron	■	■
CM03.24	Tribeca Zinc	■	■
CM09.03	Brooklyn Steel	■	■
CM09.06	Brooklyn Bronze	■	■
CM09.51	Brooklyn Aluminium	■	■

PŁYTY TRESPA® METEON® FOCUS POSIADAJĄ KIERUNKOWĄ POWIERZCHNIĘ BARWNA.

WYKOŃCZENIA

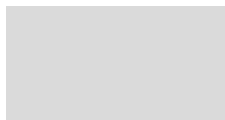


DIFFUSE

TYPES

- **JEDNOSTRONNIE BARWIONA** BARWIONA, PODCZAS GDY STRONA PRZECIWNĄ NIE JEST STRONĄ DEKORACYJNĄ I MA KOLOR CZARNY
- **VARITOP** JEDNA STRONA BARWIONA, DRUGA STRONA W STANDARDOWYM BIAŁYM KOLORZE O POWIERZCHNI SATIN (A03.0.0)

ROZMIARY



3650 x 1860 mm (≈ 143 x 73 inch)

GRUBOŚCI



8 mm (≈ 5/16 inch)

10 mm (≈ 3/8 inch)

13 mm (≈ 1/2 inch)

UWAGA

PROSIMY O ZWRÓCENIE UWAGI, IŻ NIE WSZYSTKIE KOMBINACJE WYKOŃCZENIA POWIERZCHNI SĄ MOŻLIWE. PROSIMY O SPRAWDZENIE AKTUALNEGO PROGRAMU PRODUKCJI ORAZ KART TECHNICZNYCH PRODUKTÓW NA NASZEJ STRONIE INTERNETOWEJ **TRESPA.INFO** LUB ALTERNATYWNIE WYKORZYSTUJĄC WYBÓR PRODUKTU NA STRONIE **TRESPA.COM**.

**ZAMÓW BEZPŁATNĄ
METALLICS PRÓBKĘ**



**ZAMÓW BEZPŁATNĄ
FOCUS PRÓBKĘ**



SKONTAKTUJ SIĘ Z NAMI

TRESPA INTERNATIONAL B.V.

P.O. Box 110, 6000 AC Weert
Wetering 20, 6002 SM Weert
Holandia
www.trespa.com

EMEA & APAC EXPORT CUSTOMER SERVICE DESK

Tel: +31 (0) 495 458 839
Info.Export@Trespa.com

ODWIEDŹ NAS

TRESPA DESIGN CENTRE WEERT

Wetering 20
6002 SM Weert
Holandia
Tel: +31 (0) 495 458 845
TDC.Weert@Trespa.com
www.trespa.com/pl/tdc

TRESPA DESIGN CENTRE BARCELONA

Calle Ribera 5,
08003 Barcelona
Hiszpania
Tel: +34 (0) 93 295 4193
TDC.Barcelona@Trespa.com
www.trespa.com/pl/tdc

TRESPA DESIGN CENTRE SANTIAGO

Eliodoro Yáñez 2831
Torre A - Local 1
Providencia, Santiago
Chile
Tel: +56 2 24069990
TDC.Santiago@Trespa.com
www.trespa.com/pl/tdc



ZRZECZENIE SIĘ ODPOWIEDZIALNOŚCI

UWAGI OGÓLNE

Termin ten odnosi się do wykorzystania niniejszego dokumentu, przy czym jego wykorzystanie automatycznie oznacza zgodę pozostałych stron na przedstawione tu warunki. Przedstawione w tym dokumencie przez firmę Trespa International B.V. („Trespa”) informacje są natury czysto orientacyjnej. Trespa nie może zagwarantować dokładności i kompletności przedstawionych informacji. Trespa może zmieniać informacje zawarte w niniejszym dokumencie w dowolnym momencie, bez wcześniejszego o tym informowania. Klienci firmy Trespa jak również strony trzecie muszą sami dopilnować, by posiadana przez nich dokumentacja była tą najaktualniejszą (najnowsze wersje dokumentów można znaleźć w witrynie internetowej: www.trespa.com). Przedstawione informacje nie mogą w żaden sposób stanowić podstaw do jakichkolwiek praw i roszczeń; korzystanie z tych informacji odbywa się na ryzyko i odpowiedzialność strony drugiej. Trespa nie gwarantuje, że informacje zawarte w tym dokumencie dotyczą zastosowań, do których są odnoszone przez strony drugie. Niniejszy dokument nie zawiera żadnych projektów, obliczeń projektowych i szacunkowych lub innych gwarancji czy też opisów, na których mogłyby się opierać klienci czy strony trzecie. Niniejszy dokument nie gwarantuje żadnych parametrów produktów Trespa. Kolory stosowane w materiałach wydawanych przez firmę Trespa (włączając w to, ale nie ograniczając się do materiałów drukowanych) oraz kolory próbek produktów Trespa mogą różnić się od

kolorów produktów dostarczanych. Próbkę nie są przeznaczone do przeprowadzania na nich prób i nie reprezentują charakterystyk produktów Trespa. Produkty i próbki firmy Trespa są wytwarzane z określonymi tolerancjami dla kolorów i tym samym kolory te (dla poszczególnych partii produkcyjnych) mogą się różnić, nawet dla tej samej barwy. Postrzeganie koloru zmienia się również wraz z kątem patrzenia na kolorową powierzchnię. Płyty w kolorze Metallics posiadają powierzchnię, której barwa zdaje się zmieniać wraz z kierunkiem patrzenia na nią. Określona stabilność koloru oraz specyfikacje kolorów odnoszą się wyłącznie do dekoracyjnych powierzchni produktów Trespa, a nie do materiału rdzenia i do próbek produktów Trespa. Produkty Trespa dostarczane są z zakładu (ex-works) z prostymi, ściętymi bokami. Klienci oraz strony trzecie muszą skontaktować się z profesjonalnym doradcą, który przedstawi im informację o produktach firmy Trespa (o tym czy się nadają) do wszystkich wymaganych zastosowań oraz o obowiązujących prawach i przepisach. Powyższe nie może być zagwarantowane przez firmę Trespa. Najaktualniejsza wersja programu dostawy oraz Karta własności materiału zamieszczone są w witrynie internetowej www.trespa.info. Należy odnieść się jedynie do informacji z najnowszej i zatwierdzonej Karty własności materiału i tylko takie informacje należy wykorzystywać jako pomoc w wyborze produktów Trespa. Trespa zastrzega sobie prawo do wprowadzania zmian w swoich produktach (ich specyfikacjach) bez uprzedniego o tym powiadomienia.

ODPOWIEDZIALNOŚĆ

Firma Trespa nie ponosi odpowiedzialności (zarówno umownej jak i nieumownej) za wszelkie szkody wynikające lub związane z wykorzystaniem niniejszego dokumentu, z tym wyjątkiem i w takim zakresie, gdy szkoda jest wynikiem rozmyślnego niedopatrzania lub rażącego zaniedbania leżącego po stronie firmy Trespa i/lub członków jej zarządu. To ograniczenie odpowiedzialności dotyczy wszystkich stron powiązanych z grupą Trespa, włączając w to, ale nie ograniczając się do osób na stanowiskach kierowniczych, dyrektorów, pracowników firmy, przedsiębiorstw stowarzyszonych, dostawców, dystrybutorów, reprezentantów i przedstawicieli.

WARUNKI OGÓLNE

Wszystkie oświadczenia ustne i pisemne, oferty, wyceny, sprzedaż, zaopatrzenia, dostawy i/lub umowy oraz wszelkie związane z nimi działania firmy Trespa podlegają ogólnym warunkom i zasadom sprzedaży firmy Trespa (*Algemene verkoopvoorwaarden Trespa International B.V.*) złożonym 20 lutego 2015 roku w Izbie Handlu i Przemysłu w Noord-en-Midden-Limburg w Venlo (NL) pod numerem 24270677.

Można je znaleźć i pobrać w witrynie internetowej firmy Trespa, www.trespa.com/documentation. Wszelkie oświadczenia ustne i pisemne, oferty, wyceny, sprzedaż, zaopatrzenie, dostawy i/lub umowy oraz wszelkie dzieła Trespa North America, Ltd. podlegają ogólnym warunkom sprzedaży Trespa North America, które można znaleźć i pobrać w witrynie internetowej Trespa

www.trespa.com/documentation. Kopia wspomnianych ogólnych warunków sprzedaży jest udostępniana bezpłatnie na żądanie. Wszelkie ogólne warunki i zasady inne niż wyszczególnione powyżej są nieważne i nie mają zastosowania, bez względu na to czy takie warunki i zasady pojawiają się na zapytaniach ofertowych, potwierdzeniach ofert, materiałach piśmiennych lub innych dokumentach stron drugich, nawet gdy firma Trespa nie wnosi zastrzeżeń do takich warunków i zasad.

WŁASNOŚĆ INTELEKTUALNA

Wszelkie prawa wynikające z własności intelektualnej oraz inne prawa wynikające z treści niniejszego dokumentu (w tym logo, napisy oraz fotografie) są własnością firmy Trespa i jej licencjodawców. Jakiegokolwiek wykorzystanie zawartości niniejszego dokumentu, w tym jego rozpowszechnianie, kopiowanie, ujawnianie, przechowywanie w przetwarzanym automatycznie zbiorze danych lub publikowanie bez pisemnej zgody firmy Trespa jest surowo zabronione. Trespa®, Meteon®, Athlon®, TopLab®, TopLab^{PLUS}®, TopLab^{ECO-FIBRE}®, TopLab^{VERTICAL}®, TopLab^{BASEP}®, Virtuo®, Izeon®, Pura, Pura NFC®, Volkern®, Trespa Essentials® oraz Mystic Metallics® to zarejestrowane znaki towarowe firmy Trespa.

PYTANIA

W razie jakichkolwiek pytań lub uwag prosimy o kontakt z firmą Trespa.



PL2428-432602 ■ WERSJA 1.0
KOD BROSZURY PL2428 ■ DATA 12-2021

ABY UZYSKAĆ NAJNOWSZĄ WERSJĘ NINIEJSZEGO
DOKUMENTU, PROSIMY WEJŚĆ NA TRESPA.COM

TRESPA®