

# RAVATHERM™ XPS



## TERMÉK KATALÓGUS



™ A Ravago S.A. védjegye

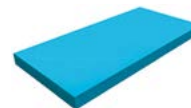
# RAVATHERM™ XPS 300 WB

## Érdesített felületű zártcellás polisztirolhab hőszigetelő lemez

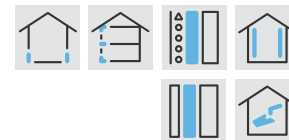
**Alkalmazási terület:** Lábazatok, homlokzati falak, vb. koszorúk, pillérek, árkádfödémek vakolt, burkolt felületképzésű hőszigetelésére.



Élképzés:  
egyenes



Táblaméret:  
600×1250 mm



Vastagság (mm)	Hővezetési ellenállás Rd (m <sup>2</sup> K/W)	Hővezetési tényező λ (W/mK)	Nyomószilárdság CS (kPa)	db/csomag	m <sup>2</sup> /csomag	m <sup>3</sup> /csomag	Csomag/raklap	Jegyzetek
30	0,90	0,033	300	14	10,50	0,315	12	
40	1,20	0,033	300	10	7,50	0,300	12	
50	1,50	0,033	300	8	6,00	0,300	12	
60	1,80	0,033	300	7	5,25	0,315	12	
80	2,40	0,033	300	5	3,75	0,300	12	
100	2,90	0,034	300	4	3,00	0,300	12	
120	3,50	0,034	300	3	2,25	0,270	14	
140	4,25	0,033	300	3	2,25	0,315	12	
150	4,55	0,033	300	2	1,50	0,225	16	
160	4,85	0,033	300	2	1,50	0,240	16	
180	5,45	0,033	300	2	1,50	0,270	14	
200	6,05	0,033	300	2	1,50	0,300	12	
220	6,45	0,034	300	2	1,50	0,330	10	

30 mm = d | MSZ EN 13164:2012+A1:2015 | XPS - T3 - CS(10Y)300 - DS(70,90) - WL(T)0.7 - TR400

40 mm ≤ d ≤ 60 mm | MSZ EN 13164:2012+A1:2015 | XPS - EN13164 - T3 - CS(10Y)300 - DS(70,90) - WL(T)0.7-WD(V) 3 -TR400

60 mm < d ≤ 80 mm | MSZ EN 13164:2012+A1:2015 | XPS - EN13164 - T3 - CS(10Y)300 - DS(70,90) - WL(T)0.7-WD(V) 2 -TR400

80 mm < d | MSZ EN 13164:2012+A1:2015 | XPS - EN13164 - T3 - CS(10Y)300 - DS(70,90) - WL(T)0.7-WD(V)1 -TR200

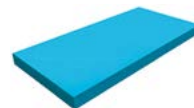
# RAVATHERM™ XPS 300 SL

## Zártcellás polisztirolhab hőszigetelő lemez

**Alkalmazási terület:** Fordított rétegrendű lapostetőök, teraszok, tetőkertek, padlók, pinceoldalfalak, többrétegű falszerkezetek hőszigetelésére.



Élképzés:  
lépcsős



Táblaméret:  
600×1250 mm



Vastagság (mm)	Hővezetési ellenállás Rd (m²K/W)	Hővezetési tényező λ (W/mK)	Nyomószilárdság CS (kPa)	db/csomag	m²/csomag	m³/csomag	Csomag/raklap	Jegyzetek
30	0,90	0,033	300	14	10,50	0,315	12	
40	1,20	0,033	300	10	7,50	0,300	12	
50	1,50	0,033	300	8	6,00	0,300	12	
60	1,80	0,033	300	7	5,25	0,315	12	
80	2,40	0,033	300	5	3,75	0,300	12	
100	2,95	0,034	300	4	3,00	0,300	12	
120	3,55	0,034	300	3	2,25	0,270	14	
140	4,25	0,033	300	3	2,25	0,315	12	
150	4,55	0,033	300	2	1,50	0,225	16	
160	4,85	0,033	300	2	1,50	0,240	16	
180	5,45	0,033	300	2	1,50	0,270	14	
200	6,05	0,033	300	2	1,50	0,300	12	
220	6,45	0,034	300	2	1,50	0,330	10	
240	7,05	0,034	300	1	0,75	0,180	20	
260	7,65	0,034	300	1	0,75	0,195	18	
280	8,00	0,035	300	1	0,75	0,210	18	
300	8,55	0,035	300	1	0,75	0,225	18	
320	9,10	0,035	300	1	0,75	0,240	16	

30 mm ≤ d ≤ 40 mm | MSZ EN 13164:2012+A1:2015 | XPS - EN13164 - T1 - CS(10Y)300 - CC(2/1,5/50)130 - DS(70,90) - DLT(2)5 - WD(V)3 - WL(T)0,7 - FTCD1  
 50 mm ≤ d ≤ 60 mm | MSZ EN 13164:2012+A1:2015 | XPS - EN13164 - T1 - CS(10Y)300 - CC(2/1,5/50)130 - DS(70,90) - DLT(2)5 - WD(V)2 - WL(T)0,7 - FTCD1  
 80 mm < d | MSZ EN 13164:2012+A1:2015 | XPS - EN13164 - T1 - CS(10Y)300 - CC(2/1,5/50)130 - DS(70,90) - DLT(2)5 - WD(V)1 - WL(T)0,7 - FTCD1

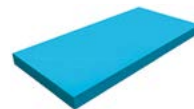
# RAVATHERM™ XPS 500 SL

## Zártcellás polisztirolhab hőszigetelő lemez

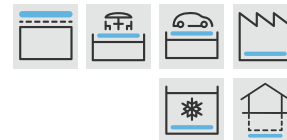
**Alkalmazási terület:** Nagy terhelésű padlók, ipari padlók, parkolótetők hőszigetelésére.



Élképzés:  
lépcsős



Táblaméret:  
600×1250 mm



Vastagság (mm)	Hővezetési ellenállás Rd (m <sup>2</sup> K/W))	Hővezetési tényező λ (W/mK)	Nyomószilárdság CS (kPa)	db/csomag	m <sup>2</sup> /csomag	m <sup>3</sup> /csomag	Csomag/raklap	Jegyzetek
40	1,15	0,034	500	20	4,50	0,300	12	
50	1,45	0,034	500	14	6,00	0,300	12	
60	1,75	0,034	500	10	5,25	0,315	12	
80	2,35	0,034	500	8	3,75	0,300	12	
100	2,85	0,035	500	7	3,00	0,300	12	
120	3,40	0,035	500	5	2,25	0,270	14	
140	4,00	0,035	500	4	2,25	0,315	12	
150	4,25	0,035	500	3	1,50	0,225	16	
160	4,55	0,035	500	3	1,50	0,240	16	
180	5,10	0,035	500	2	1,50	0,270	14	
200	5,70	0,035	500	2	1,50	0,300	12	

d = 40 mm | MSZ EN 13164:2012+A1:2015 | XPS - EN13164 - T1 - CS(10Y)500 - CC(2/1,5/50)180 - DS(70,90) - DLT(2)5 - WD(V)3 - WL(T)0,7 - FTCD1  
40 mm < d < 80 mm | MSZ EN 13164:2012+A1:2015 | XPS - EN13164 - T1 - CS(10Y)500 - CC(2/1,5/50)180 - DS(70,90) - DLT(2)5 - WD(V)2 - WL(T)0,7 - FTCD1  
80 mm ≤ d | MSZ EN 13164:2012+A1:2015 | XPS - EN13164 - T1 - CS(10Y)500 - CC(2/1,5/50)180 - DS(70,90) - DLT(2)5 - WD(V)1 - WL(T)0,7 - FTCD1

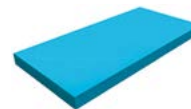
# RAVATHERM™ XPS 700 SL

## Zártcellás polisztirolhab hőszigetelő lemez

**Alkalmazási terület:** Különösen nagy terhelésű padlók, ipari padlók, lemezalapotok, nagy terhelésű parkolótetők hőszigetelésére.



Élképzés:  
lépcsős



Táblaméret:  
600×1250 mm



Vastagság (mm)	Hővezetési ellenállás Rd (m <sup>2</sup> K/W)	Hővezetési tényező λ (W/mK)	Nyomószilárdság CS (kPa)	db/csomag	m <sup>2</sup> /csomag	m <sup>3</sup> /csomag	Csomag/raklap	Jegyzetek
40	1,15	0,034	700	10	7,50	0,300	12	
50	1,45	0,034	700	8	6,00	0,300	12	
60	1,75	0,034	700	7	5,25	0,315	12	
80	2,35	0,034	700	5	3,75	0,300	12	
100	2,85	0,035	700	4	3,00	0,300	12	
120	3,40	0,035	700	3	2,25	0,270	14	
140	4,00	0,035	700	3	2,25	0,315	12	
160	4,55	0,035	700	2	1,50	0,240	16	

d = 40 mm | MSZ EN 13164:2012+A1:2015 | XPS - EN13164 - T1 - CS(10Y)700 - CC(2/1,5/50)250 - DS(70,90) - DLT(2)5 - WD(V)3 - WL(T)0,7 - FTCD1  
40 mm < d < 80 mm | MSZ EN 13164:2012+A1:2015 | XPS - EN13164 - T1 - CS(10Y)700 - CC(2/1,5/50)250 - DS(70,90) - DLT(2)5 - WD(V)2 - WL(T)0,7 - FTCD1  
80 mm ≤ d | MSZ EN 13164:2012+A1:2015 | XPS - EN13164 - T1 - CS(10Y)700 - CC(2/1,5/50)250 - DS(70,90) - DLT(2)5 - WD(V)1 - WL(T)0,7 - FTCD1



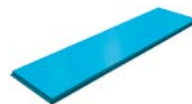
# RAVATHERM™ XPS 300 ST

## Nagyméretű zártcellás polisztirolhab hőszigetelő lemez

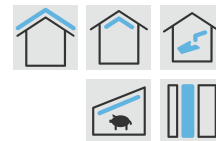
**Alkalmazási terület:** Mezőgazdasági épülete látszó felületű hőszigetelésére. Magastetők, többretegű falszerkezetek, pince oldalfalak hőszigetelésére.



Élképzés:  
csap-hornyos



Táblaméret:  
600×2400 mm



Vastagság (mm)	Hővezetési ellenállás Rd (m <sup>2</sup> K/W)	Hővezetési tényező λ (W/mK)	Nyomószilárdság CS (kPa)	db/csomag	m <sup>2</sup> /csomag	m <sup>3</sup> /csomag	Csomag/raklap	Jegyzetek
40	1,20	0,033	300	10	14,40	0,576	12	
50	1,50	0,033	300	8	11,52	0,576	12	
60	1,80	0,033	300	7	10,08	0,605	12	
80	2,40	0,033	300	5	7,20	0,576	12	
100	2,90	0,034	300	4	5,76	0,576	12	
120	3,50	0,034	300	3	4,32	0,518	12	

40 mm | MSZ EN 13164:2012+A1:2015 | XPS - EN13164 - T1 - CS(10Y)300 - CC(2/1,5/50)130 - DS(70,90) - DLT(2)5 - WD(V)3 - WL(T)0,7 - FTCD1  
50 mm - 60 mm | MSZ EN 13164:2012+A1:2015 | XPS - EN13164 - T1 - CS(10Y)300 - CC(2/1,5/50)130 - DS(70,90) - DLT(2)5 - WD(V)2 - WL(T)0,7 - FTCD1  
80 mm - 120 mm | MSZ EN 13164:2012+A1:2015 | XPS - EN13164 - T1 - CS(10Y)300 - CC(2/1,5/50)130 - DS(70,90) - DLT(2)5 - WD(V)1 - WL(T)0,7 - FTCD1

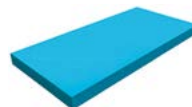
# RAVATHERM™ XPS 250 PB

## Többcélú zártcellás polisztirolhab lemez gyalult felülettel

**Alkalmazási terület:** modellezés, térkitöltés, egyéb általános célú építőipari felhasználás



Élképzés:  
egyenes



Táblaméret:  
600×1250 mm

Vastagság (mm)	Hővezetési ellenállás Rd (m <sup>2</sup> K/W)	Hővezetési tényező λ (W/mK)	Nyomószilárdság CS (kPa)	db/csomag	m <sup>2</sup> /csomag	m <sup>3</sup> /csomag	Csomag/raklap	Jegyzetek
20	0,60	0,033	300	20	15,00	0,300	12	

# Ajánlott hőszigetelési vastagságok

## FORDÍTOTT TETŐ

Követelmény 2023.11.02-től:  $U \leq 0,17 \text{ W/m}^2\text{K}$

Javasolt termék: **RAVATHERM XPS 300 SL**

Hőszigetelés vastagsága (mm)	Számított hőátbocsátási tényező $U^{***}$ ( $\text{W/m}^2\text{K}$ )
160	0,19
180	0,17
200*	0,16
<b>220**</b>	<b>0,15</b>
240	0,14
260	0,13
280	0,12



### Általános rétegfelépítés

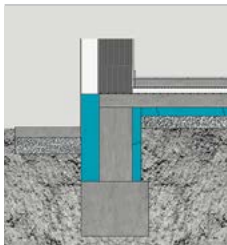
- 5 cm leterhelő kavics
- 1 réteg vízterelő fólia
- **RAVATHERM XPS 300 SL**
- vízszigetelés
- 22 cm vb. födém

## ÉPÜLETLÁBAZAT

Követelmény 2023.11.02-től:  $U \leq 0,30 \text{ W/m}^2\text{K}$

Javasolt termék: **RAVATHERM XPS 300 WB**

Hőszigetelés vastagsága (mm)	Számított hőátbocsátási tényező $U^{***}$ ( $\text{W/m}^2\text{K}$ )
100	0,32
120*	0,27
150	0,21
180	0,18
<b>200**</b>	<b>0,16</b>
220	0,15
280	0,12



### Általános rétegfelépítés

- lábazati vékonyvakolat
- beágyazott üvegszövetelő
- **RAVATHERM XPS 300 WB**
- perem+pont ragasztás
- 30 cm betonlábazat

## TALAJON FEKVŐ PADLÓ

Követelmény 2023.11.02-től:  $U \leq 0,30 \text{ W/m}^2\text{K}$

Javasolt termék: **RAVATHERM XPS 300/500/700 SL**

Hőszigetelés vastagsága (mm)	Számított hőátbocsátási tényező $U^{***}$ ( $\text{W/m}^2\text{K}$ )
100	0,34
120*	0,25
140	0,21
160	0,19
<b>200**</b>	<b>0,16</b>
220	0,15
280	0,12



### Általános rétegfelépítés

- padlófelépítmény
- vízszigetelés
- 10 cm vasalt aljzatbeton
- **RAVATHERM XPS 300 SL**
- 10 cm tömörített kavicságy

\* A 2023.11.02-től érvényes energetikai követelmények teljesítéséhez szükséges minimális hőszigetelés-vastagság.

\*\* Ravago Building Solutions Hungary Kft. által javasolt hőszigetelés-vastagság

\*\*\* A számított hőátbocsátási tényezők, általános rétegtervi hőátbocsátási tényezők - egyéb rontó körülmények figyelembevételével, javasolt +10%, vagy az adott épületre pontosan meghatározott korrekciós tényezők alkalmazása a vastagság meghatározására. 2023.11.02-től az épületszerkezetekre vonatkozó átlagos hőátbocsátási tényezőbe bele kell számítani a réteges szerkezetekben fellelhető hőhidakat is! (pl.: magastető rétegtendben a sarufák vonalában gyengébb  $U$ -értékkel kell számolni).

Az ebben a kiadványban közölt információk és adatok a legjobb tudásunk, ismereteink szerint tájékoztatást adnak a termékek lehetséges felhasználásáról, de nem helyettesítik az építési terveket és a tervezői, kivitelezői felelősségvállalást, nem keletkezhetnek garanciális kötelezettséget a gyártóval szemben. A közölt adatok változtatásának jogát fenntartjuk. A vásárló felelőssége, hogy megállapítsa a termék alkalmazását az adott felhasználásra, és biztosítsa, hogy az alkalmazás helyszíne és módja megfeleljen az érvényes szabványokban, jogszabályokban foglaltaknak. Egyúttal nem engedélyezzük a szabadalmak vagy más ipari, szellemi tulajdonjogok használatát. RAVATHERM XPS termékek vásárlásakor célszerű mindig a legújabb gyártói ajánlásokat és javaslatokat követni.

KERESSE  
**RAVATHERM™ SW**  
KÖZETGYAPOT  
TERMÉKEINKET IS!



Gyártás és forgalmazás:

RAVAGO BUILDING SOLUTIONS HUNGARY KFT.

8184 Balatonfűzfő, Almádi út 4.

Tel.: +36 88 59 69 79

E-mail: [info@ravatherm.com](mailto:info@ravatherm.com)

[www.ravatherm.com/hu](http://www.ravatherm.com/hu)

[www.ravagobuildingsolutions.com](http://www.ravagobuildingsolutions.com)

