

RAVATHERM™ XPS

ÁRLISTA
2021.06.

ÉRVÉNYES: 2021. JÚNIUS 1-TŐL



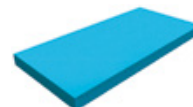
™ A Ravago S.A. védjegye

Érdesített felületű zártcellás polisztirolhab hőszigetelő lemez.

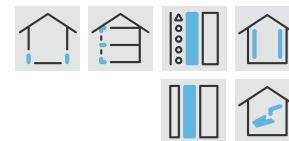
Alkalmazási terület: Lábazatok, homlokzati falak, vb. koszorúk, pillérek, árkádfödémek vakolt, burkolt felületképzésű hőszigetelésére.



Élképzés:
egyes



Táblaméret:
600x1250 mm

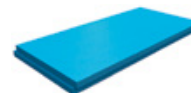


Vastagság (mm)	Hővezetési ellenállás Rd (m ² K/W)	Hővezetési tényező λ (W/mK)	Nyomószilárdság CS (kPa)	db/csomag	m ² /csomag	m ³ /csomag	Csomag/raklap	Ár (nettó) Ft/m ²	Ár (bruttó) Ft/m ²
30	0,90	0,033	300	14	10,50	0,315	12	1554	1974
40	1,20	0,033	300	10	7,50	0,300	12	2072	2631
50	1,50	0,033	300	8	6,00	0,300	12	2590	3289
60	1,80	0,033	300	7	5,25	0,315	12	3108	3947
80	2,40	0,033	300	5	3,75	0,300	12	4144	5263
100	2,90	0,034	300	4	3,00	0,300	12	5180	6579
120	3,50	0,034	300	3	2,25	0,270	14	6216	7894
140	4,00	0,035	300	3	2,25	0,315	12	7532	9566
150	4,25	0,035	300	2	1,50	0,225	16	8070	10249
160	4,55	0,035	300	2	1,50	0,240	16	8608	10932
180	5,10	0,035	300	2	1,50	0,270	14	10044	12756
200	5,70	0,035	300	2	1,50	0,300	12	11160	14173
220	6,25	0,035	300	2	1,50	0,330	10	12276	15591

20-50 mm | MSZ EN 13164:2012 | XPS | T1-CS(10\Y)300-TR400-WL(T)1,5-DS(70,90)-DLT(2)5
 60-100 mm | MSZ EN 13164:2012 | XPS | T1-CS(10\Y)300-TR400-WL(T)0,7-DS(70,90)-DLT(2)5
 120-220 mm | MSZ EN 13164:2012 | XPS | T1-CS(10\Y)300-TR200-WL(T)0,7-DS(70,90)-DLT(2)5

Zártcellás polisztirolhab hőszigetelő lemez.

Alkalmazási terület: Fordított rétegrendű lapostetők, teraszok, tetőkertek, padlók, pinceoldalfalak, többretegű falszerkezetek hőszigetelésére.

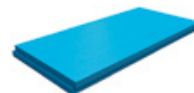
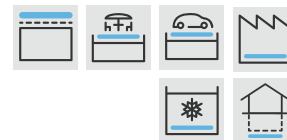

 Élképzés:
lépcsős

 Táblaméret:
600x1250 mm


Vastagság (mm)	Hővezetési ellenállás Rd (m ² K/W))	Hővezetési tényező λ (W/mK)	Nyomószilárdság CS (kPa)	db/csomag	m ² /csomag	m ³ /csomag	Csomag/raklap	Ár (nettó) Ft/m ²	Ár (bruttó) Ft/m ²
30	0,90	0,033	300	14	10,50	0,315	12	1554	1974
40	1,20	0,033	300	10	7,50	0,300	12	2072	2631
50	1,50	0,033	300	8	6,00	0,300	12	2590	3289
60	1,80	0,033	300	7	5,25	0,315	12	3108	3947
80	2,40	0,033	300	5	3,75	0,300	12	4144	5263
100	2,90	0,034	300	4	3,00	0,300	12	5180	6579
120	3,50	0,034	300	3	2,25	0,270	14	6216	7894
140	4,00	0,035	300	3	2,25	0,315	12	7532	9566
150	4,25	0,035	300	2	1,50	0,225	16	8070	10249
160	4,55	0,035	300	2	1,50	0,240	16	8608	10932
180	5,10	0,035	300	2	1,50	0,270	14	10044	12756
200	5,70	0,035	300	2	1,50	0,300	12	11160	14173
220	6,25	0,035	300	2	1,50	0,330	10	12276	15591
240	6,85	0,035	300	1	0,75	0,180	20	13872	17617
260	7,40	0,035	300	1	0,75	0,195	18	15028	19086
280	8,00	0,035	300	1	0,75	0,210	18	16184	20554

30-150 mm | MSZ EN 13164:2012 | XPS | T1-CS(10Y)300-WL(T)0,7-WD(V)3-CC(2/1,5/50)130 -FTCD1-DS(70,90)-DLT(2)5
 160-280 mm | MSZ EN 13164:2012 | XPS | T1-CS(10Y)300-WL(T)0,7-WD(V)3-CC(2/1,5/50)130 -FTCD2-DS(70,90)-DLT(2)5

Zártcellás polisztirolhab hőszigetelő lemez.

Alkalmazási terület: Nagy terhelésű padlók, ipari padlók, parkolótetők hőszigetelésére.


 Élképzés:
lépcsős

 Táblaméret:
600x1250 mm


Vastagság (mm)	Hővezetési ellenállás Rd (m ² K/W))	Hővezetési tényező λ (W/mK)	Nyomószilárdság CS (kPa)	db/csomag	m ² /csomag	m ³ /csomag	Csomag/raklap	Ár (nettó) Ft/m ²	Ár (bruttó) Ft/m ²
40	1,15	0,034	500	10	7,5	0,300	12	2232	2835
50	1,45	0,034	500	8	6,00	0,300	12	2790	3543
60	1,75	0,034	500	7	5,25	0,315	12	3348	4252
80	2,35	0,034	500	5	3,75	0,300	12	4464	5669
100	2,85	0,035	500	4	3,00	0,300	12	5580	7087
120	3,40	0,035	500	3	2,25	0,270	14	6696	8504
140	4,00	0,035	500	3	2,25	0,315	12	8092	10277
150	4,25	0,035	500	2	1,50	0,225	16	8670	11011
160	4,55	0,035	500	2	1,50	0,240	16	9248	11745
180	5,10	0,035	500	2	1,50	0,270	14	10764	13670
200	5,70	0,035	500	2	1,507	0,300	12	11960	15189

40-150 mm | MSZ EN 13164:2012 | XPS | T1-CS(10Y)500-WL(T)0,7-WD(V)3-CC(2/1,5/50)180 –FTCD1-DS(70,90)-DLT(2)5
 160-200 mm | MSZ EN 13164:2012 | XPS | T1-CS(10Y)500-WL(T)0,7-WD(V)3-CC(2/1,5/50)180 –FTCD2-DS(70,90)-DLT(2)5

Zártcellás polisztirolhab hőszigetelő lemez.

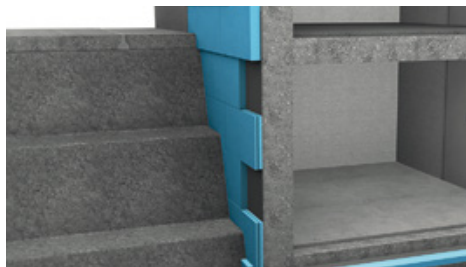
Alkalmazási terület: Különösen nagy terhelésű padlók, ipari padlók, lemezalapok, nagy terhelésű parkolóterek hőszigetelésére.


 Élképzés:
 lépcsős

 Táblaméret:
 600x1250 mm


Vastagság (mm)	Hővezetési ellenállás Rd (m ² K/W)	Hővezetési tényező λ (W/mK)	Nyomószilárdság CS (kPa)	db/csomag	m ² /csomag	m ³ /csomag	Csomag/raklap	Ár (nettó) Ft/m ²	Ár (bruttó) Ft/m ²
40	1,15	0,034	700	10	7,50	0,300	12	3712	4714
50	1,45	0,034	700	8	6,00	0,300	12	4640	5893
60	1,75	0,034	700	7	5,25	0,315	12	5568	7071
80	2,35	0,034	700	5	3,75	0,300	12	7424	9428
100	2,85	0,035	700	4	3,00	0,300	12	9280	11786
120	3,40	0,035	700	3	2,25	0,270	14	11136	14143
140	4,00	0,035	700	3	2,25	0,315	12	13300	16891
160	4,55	0,035	700	2	1,50	0,240	16	15200	19304

40-140 mm | MSZ EN 13164:2012 | XPS | T1-CS(10Y)700-WL(T)0,7-WD(V)3-CC(2/1,5/50)250 –FTCD1-DS(70,90)-DLT(2)5
 160 mm | MSZ EN 13164:2012 | XPS | T1-CS(10Y)700-WL(T)0,7-WD(V)3-CC(2/1,5/50)250 –FTCD2-DS(70,90)-DLT(2)5



Nagyméretű zártcellás polisztirolhab hőszigetelő lemez.

Alkalmazási terület: Mezőgazdasági épülete látszó felületű hőszigetelésére. Magastetők, többrétegű falszerkezetek, pince oldalfalak hőszigetelésére.



Élképzés:
csap-hornyos



Táblaméret:
600x2400 mm



Vastagság (mm)	Hővezetési ellenállás Rd (m2K/W)	Hővezetési tényező λ (W/mK)	Nyomószilárdság CS (kPa)	db/csomag	m2/csomag	m3/csomag	Csomag/raklap	Ár (nettó) Ft/m2	Ár (bruttó) Ft/m2
40	1,20	0,033	300	10	14,40	0,576	12	2232	2835
50	1,50	0,033	300	8	11,52	0,576	12	2690	3416
60	1,80	0,033	300	7	10,08	0,605	12	3228	4100
80	2,40	0,033	300	5	7,20	0,576	12	4304	5466
100	2,90	0,034	300	4	5,76	0,576	12	5380	6833
120	3,50	0,034	300	3	4,32	0,518	12	6696	8504

MSZ EN 13164:2012 | XPS | T1-CS(10Y)300-WL(T)0,7-WD(V)3-CC(2/1,5/50)130 –FTCD1-DS(70,90)-DLT(2)5

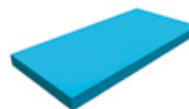
RAVATHERM™ XPS 250 PB

Többcélú zártcellás polisztirolhab lemez gyalult felülettel

Alkalmazási terület: modellezés, térkitöltés, egyéb általános célú építőipari felhasználás



Élképzés:
egyenes



Táblaméret:
600x1250 mm

Vastagság (mm)	Hővezetési ellenállás Rd (m2K/W)	Hővezetési tényező λ (W/mK)	Nyomószilárdság CS (kPa)	db/csomag	m2/csomag	m3/csomag	Csomag/raklap	Ár (nettó) Ft/m2	Ár (bruttó) Ft/m2
20	0,60	0,033	300	20	15,00	0,300	12	1165	1480

Ajánlott hőszigetelési vastagságok

Árlista - Érvényes:
2021. június 1-től visszavonásig

FORDÍTOTT TETŐ

Követelmény 2021.01.01-től: $U \leq 0,17 \text{ W/m}^2\text{K}$

Javasolt termék: **RAVATHERM XPS 300 SL**

Hőszigetelés vastagsága (mm)	Számított hőátbocsátási tényező U^{***} (W/m ² K)
160	0,21
180	0,18
200*	0,17
220**	0,15
240	0,14
260	0,13
280	0,12



Általános rétegfelépítés

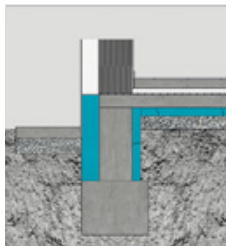
- 5cm leterhelő kavics
- 1 réteg vízterelő fólia
- **RAVATHERM XPS 300 SL**
- vízszigetelés
- 22 cm vb. födém

ÉPÜLETLÁBAZAT

Követelmény 2021.01.01-től: $U \leq 0,30 \text{ W/m}^2\text{K}$

Javasolt termék: **RAVATHERM XPS 300 WB**

Hőszigetelés vastagsága (mm)	Számított hőátbocsátási tényező U^{***} (W/m ² K)
100	0,31
120*	0,26
150	0,22
180	0,18
200**	0,17
220	0,15
280	0,12



Általános rétegfelépítés

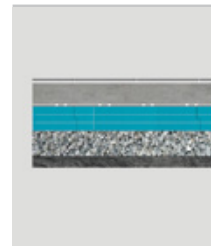
- lábazati vékonyvakolat
- beágyazott üvegszövetláto
- **RAVATHERM XPS 300 WB**
- perem+pont ragasztás
- 30 cm betonlábazat

TALAJON FEKVŐ PADLÓ

Követelmény 2021.01.01-től: $U \leq 0,30 \text{ W/m}^2\text{K}$

Javasolt termék: **RAVATHERM XPS 300/500/700 SL**

Hőszigetelés vastagsága (mm)	Számított hőátbocsátási tényező U^{***} (W/m ² K)
100	0,33
120*	0,28
140	0,24
160	0,21
200**	0,17
220	0,14
280	0,12



Általános rétegfelépítés

- tervezett padlófelépítmény
- 10 cm vasalt aljzatbeton
- **RAVATHERM XPS 300 SL**
- 10 cm tömörített kavicságy

* a 2021. január 1-től érvényes energetikai követelmények teljesítéséhez szükséges minimális hőszigetelés-vastagság

** [Ravago Building Solutions Hungary Kft. által javasolt hőszigetelés-vastagság](#)

*** A számított hőátbocsátási tényezők, általános rétegtervi hőátbocsátási tényezők - egyéb rontó körülmények figyelembevételével, javasolt +10%, vagy az adott épületre pontosan meghatározott korrekciós tényezők alkalmazása a vastagság meghatározására. 2021.01.01-től a fajlagos hőveszteség tényezők (q_m [W/m²K]) szigorodnak az épületre jellemző A / V (lehűlő felület / fűtött térfogat) függvényében, de a rétegtervi hőátbocsátási tényezők minimális követelményei nem változnak.

Az ebben a kiadványban közölt információk és adatok a legjobb tudásunk, ismereteink szerint tájékoztatást adnak a termékek lehetséges felhasználásáról, de nem helyettesítik az építési terveket és a tervezői, kivitelezői felelősségvállalást, nem keletkezhetnek garanciális kötelezettséget a gyártóval szemben. A közölt adatok változtatásának jogát fenntartjuk. A vásárló felelőssége, hogy megállapítsa a termék alkalmazását az adott felhasználásra, és biztosítsa, hogy az alkalmazás helyszíne és módja megfeleljen az érvényes szabványokban, jogszabályokban foglaltaknak. Egyúttal nem engedélyezzük a szabadalmak vagy más ipari, szellemi tulajdonjogok használatát. RAVATHERM XPS termékek vásárlásakor célszerű mindig a legújabb gyártói ajánlásokat és javaslatokat követni.



RAVATHERM™

Gyártás és forgalmazás:

RAVAGO BUILDING SOLUTIONS HUNGARY KFT.

8184 Balatonfűzfő, Almádi út 4.

Tel.: +36 88 59 69 79

E-mail: info@ravatherm.com

